

# КОНКУРС СТРОИТЕЛЕЙ ТЮМЕНСКОЙ ОБЛАСТИ



**Мостострой 11**

## АО «МОСТОСТРОЙ-11»

Генеральный директор – Н.А. Руссу  
г.Тюмень, ул. Кузнецова 13, а/я 360, тел. (3452) 52-03-00

**НОМИНАЦИЯ:**  
«Организация года»

**КАТЕГОРИЯ:** Генподрядные организации  
численностью свыше 300 человек

**АО «Мостострой-11»** – организация, которая работает для повышения качества и привлекательности жизни в регионах России. Имея развитую материально-техническую базу, занимается созданием объектов транспортной инфраструктуры и промышленно-гражданского назначения.

Предприятие придерживается в своей деятельности таких ценностей, как надежные партнерские отношения, социальная ответственность бизнеса, обеспечение устойчивого и динамичного развития бизнеса, внедрение прогрессивных технологий и др.

### ПОКАЗАТЕЛИ ДЕЯТЕЛЬНОСТИ ОРГАНИЗАЦИИ В 2016 ГОДУ

Выручка от реализации в расчете на одного среднесписочного работника – 4 400,055 тыс. руб. (88,56% по отношению к показателям 2015 года).

Рентабельность продаж – 2,7%.

Чистая прибыль – 421 872 тыс. руб.  
(76,16% по отношению к показателям 2015 года).

Производительность труда, рассчитанная по добавленной стоимости – 672,728 тыс. руб.  
(74,61% по отношению к показателям 2015 года).

Затраты на машины механизмы и оборудование в общем объеме инвестиций в основной капитал – 379 093 тыс. руб. (39,38% по отношению к показателям 2015 года).

Наличие сертифицированной системы менеджмента качества ИСО-9000:

Свидетельство NST.RU.0001.M0009735 о соответствии требованиям: ГОСТ Р ИСО 9001-2015 (ISO9001:2015); ГОСТ Р ИСО 14001-2007 (ISO14001:2004); ГОСТ Р ИСО 54934-2012 (OHSAS 18001:2007), выдан ООО «Международный центр сертификации». Срок действия с 29.06.2016 г. по 29.09.2019 г.

### РАБОТА ПО ПОВЫШЕНИЮ ПРОФЕССИОНАЛЬНОГО УРОВНЯ (ОБУЧЕНИЕ, ПОВЫШЕНИЕ КВАЛИФИКАЦИИ)

Политика АО «Мостострой-11» в области обучения, повышение квалификации определяется миссией и бизнес-стратегией Общества и направлена на непрерывное профессиональное обучение и развитие персонала.

Инвестиции в человеческий капитал стали для АО «Мостострой-11» главным фактором повышения конкурентоспособности компании. Одним из важных принципов кадровой политики в АО «Мостострой-11» является преемственность поколений транспортных строителей.

В компании проводится последовательная работа по привлечению молодежи, оказании содействия в адаптации специалистов, заинтересованности в их личностном и профессиональном росте, и в конечном итоге, обеспечении условий для дальнейшего закрепления на предприятии.

Система повышения квалификации работников в АО «Мостострой-11» организуется в плане соответствия программ обучения текущим и будущим потребностям компании.

При повышении уровня образования (квалификации) эффективность труда работника повышается посредством увеличения производительности труда.

С 2014 года начал свою работу корпоративный учебный центр АО «Мостострой-11». Имеется лицензия на обучение по 22 рабочим профессиям, в том числе, монтажник по монтажу стальных и железобетонных конструкций, стропальщик, машинист бульдозера, машиниста экскаватора, машиниста крана автомобильного, машинист крана (крановщик).

Обучение рабочих организовано квалифицированными преподавателями – как специалистами АО «Мостострой-11», так и приглашенными преподавателями из ведущих вузов и колледжей городов Тюмени и Сургута.

Учебные планы составлены таким образом, что рабочие, имеющие какую-либо специальность, могут получить дополнительно смежную профессию.

### ВНЕДРЕНИЕ НАУЧНО-ИССЛЕДОВАТЕЛЬСКИХ РАЗРАБОТОК В ПРОИЗВОДСТВО, НОВЫХ ТЕХНОЛОГИЙ, МАШИН И МЕХАНИЗМОВ

С 2014 г. в Тюмени введено в эксплуатацию три цеха, оборудованных по европейским стандартам: Цех железобетонных изделий, Цех арматурных изделий и Завод по производству металлоконструкций. Разработаны и внедрены технические регламенты на производство продукции для мостов, промышленно-гражданского строительства.

Наличие цехов позволяет обеспечить выход на новые рынки сбыта, а так же конкурентоспособность по качеству и номенклатуре, исключить зависимость от внешних поставщиков для собственного потребления.

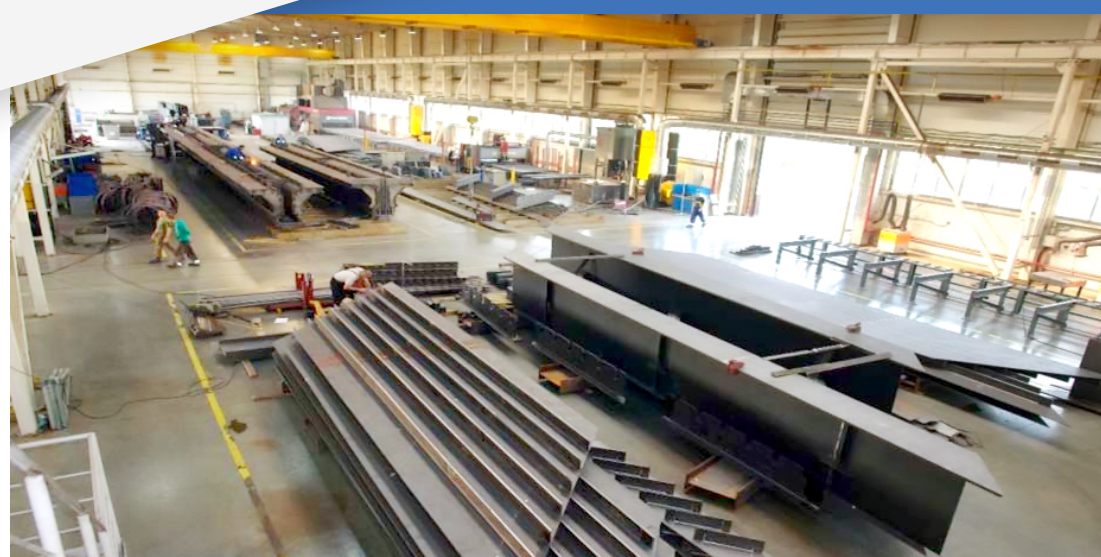
### МЕРОПРИЯТИЯ, ОБЕСПЕЧИВАЮЩИЕ ЭКОНОМИЮ ЭНЕРГОРЕСУРСОВ

В 2016 году на модернизацию производства было направлено более 370 млн руб., в том числе:

- приобретение современной высокопроизводительной техники;
- улучшение условий труда на производстве (качественные рабочие места, места отдыха и проживания на строительных участках);
- внедрение IT-технологий (программное обеспечение, компьютерное оборудование, оснащение автотранспорта системами спутникового контроля).

### ОБЩЕСТВЕННАЯ ЖИЗНЬ И СОЦИАЛЬНАЯ ОРИЕНТИРОВАННОСТЬ

За 2016 год на такие программы поддержки и развития сотрудников, как «Кадровый резерв», «Корпоративные традиции», «Семейные ценности», «Профессиональная команда» и «Молодые сотрудники» было потрачено больше 55 млн рублей. А для заботы о людях, ушедших на пенсию, в «Мостострой-11» действуют программы «Наши ветераны» и «Достойная старость». Пенсионерами, которых сейчас 1202 человека, дорожат – для них регулярно проводятся праздники, вручаются подарки, выдается материальная помощь.



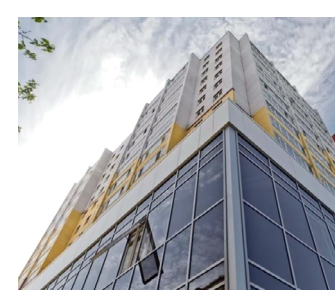
Цех металлоконструкций



Цех арматурных изделий



Цех стенового формования железобетонных конструкций  
типового и индивидуального проектирования



Цех фасадных и светопрозрачных конструкций



Производство деформационных швов: совместное российско-германское предприятие ООО «МАУЭР-МОСТОСТРОЙ-11»

### Общественная жизнь и социальная ориентированность



День студента–2016



Конференция молодого специалиста



Спартакиада